

## 【事業の目的】

### 神戸三田線 東行きの混雑緩和

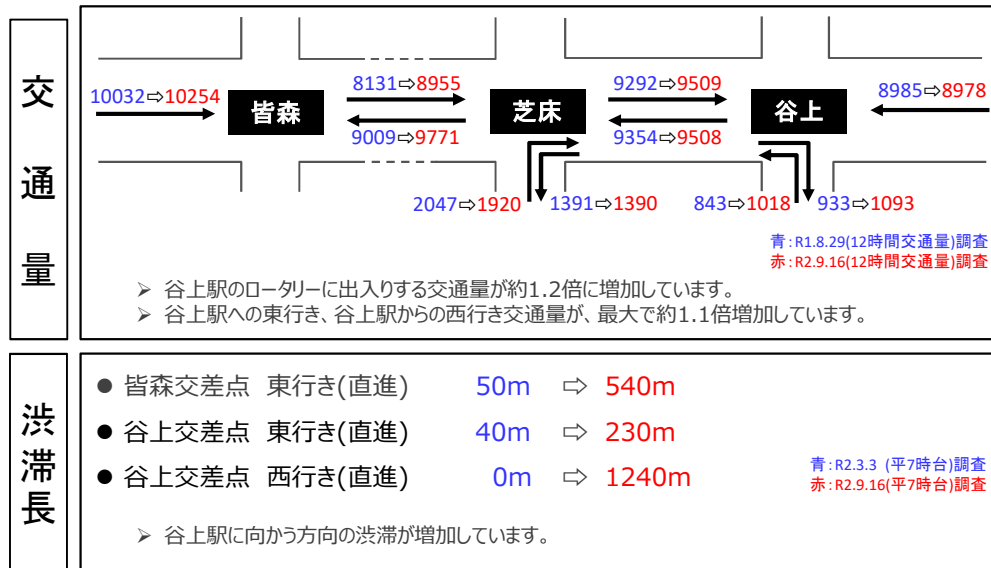
- 北神急行市営化後の交通量調査では、神戸三田線谷上駅方面への交通量が増加しております。
- 今後、谷上駅周辺のまちづくりの推進による更なる交通需要の増加が見込まれ、バス等の公共交通の定時性の確保のため、当該区間の混雑を緩和することが求められています。

### 芝床交差点 渋滞対策

- 芝床交差点は、筑紫が丘等の南側の住宅地からの交通が集中し、平日の朝を中心に北行きの渋滞が顕著として現れており、改善要望も多くいただいております。
- この度、神戸三田線の東行き車線を2車線とすることにより、渋滞の緩和を図っていきます。



## 【北神急行市営化後の交通状況の変化】



### 【問合せ・連絡先】

神戸市建設局 道路計画課 (松村、清水) TEL: 078-595-6412  
北建設事務所 (川口、近藤) TEL: 078-981-5191

神戸北区有野町唐櫃3064

## 神戸三田線 (皆森～谷上区間) 3車線化事業

### 神戸三田線 (芝床～谷上) 工事 (I期工事) のご案内

平素より、神戸市の道路行政にご理解とご協力いただき誠にありがとうございます。

神戸市では過年度より神戸三田線の皆森交差点～谷上交差点間において、渋滞対策として、東行き車線を2車線化する事業を進めております。

令和元年11月及び令和2年の2月、3月に開催した地元説明会にて、皆森～北勝区間を先行して工事する計画にて説明を行い、北勝交差点付近の安全対策の必要性など多くの貴重な意見をいただきました。

地域の皆さまのご意見を踏まえ、事業計画を下記の通り見直し、この度令和3年4月頃よりI期改良工事に着手致します。ご協力のほどよろしくお願い致します。

#### 【旧計画】

I期工事 皆森交差点～北勝交差点

II期工事 北勝交差点～谷上交差点

#### 【見直し計画】

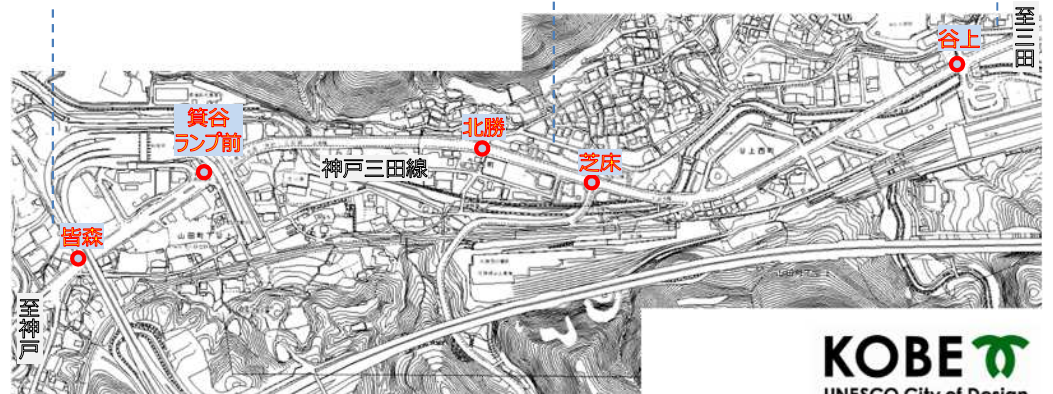
⇒ 芝床交差点～谷上交差点

⇒ 皆森交差点～芝床交差点

## 【全体事業区間】

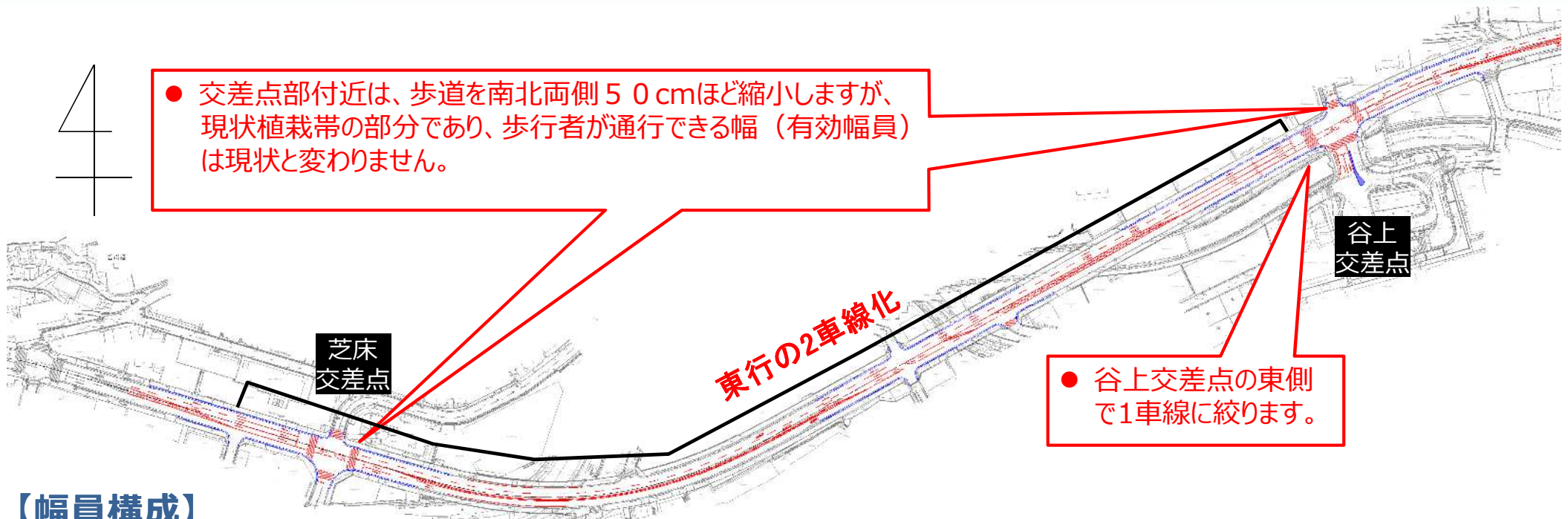
II期施工  
(令和4年度以降～)

I期施工  
(令和3年4月～)



# I 期施工（芝床～谷上区間）

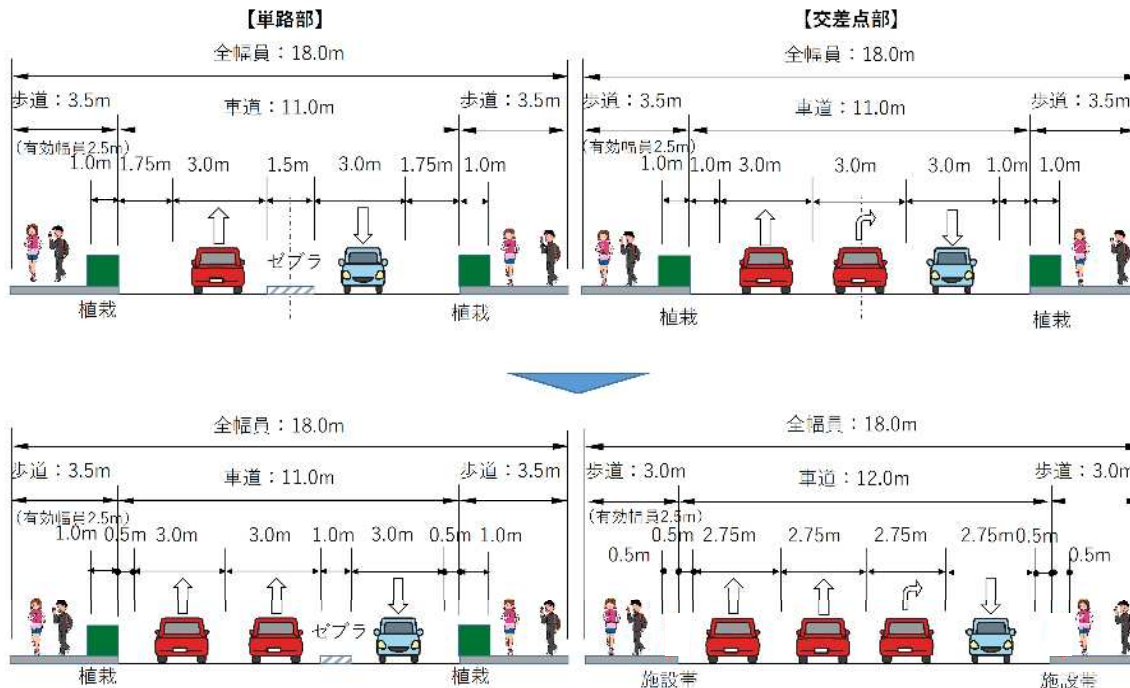
# 事業概要図



● 交差点部付近は、歩道を南北両側 50 cmほど縮小しますが、現状植栽帯の部分であり、歩行者が通行できる幅（有効幅員）は現状と変わりません。

● 谷上交差点の東側で1車線に絞ります。

## 【幅員構成】



■ II 期施工区間の工事について ■  
 II 期施工（皆森～芝床交差点）については、令和元年度に地元説明会等を通じて地域の皆さまから頂いたご意見も参考のうえ利用者の安全性を確保できるよう検討を進めています。

■ 谷上交差点東側の西行き渋滞対策について ■  
 交通量調査では、谷上交差点付近を先頭とした平日朝・夕の西行き渋滞も確認されています。西行きの渋滞対策についても、神戸三田線と平行する道路の交通状況も調査のうえ、対策検討を行って参ります。